

Szczegółowy Opis Przedmiotu Zamówienia

1. Przedmiot zamówienia

Przedmiotem zamówienia jest świadczenie usług eksperckich, polegających na nadzorze merytorycznym nad realizacją działań z zakresu ochrony muraw kserotermicznych na obszarze rezerwatów przyrody, w tym na terenach leśnych, w ramach projektu „Ochrona bioróżnorodności rezerwatów przyrody Pomorza”. Działania ochronne będą wykonywane w następujących rezerwach przyrody: „Biała Góra”, „Kwidzyńskie Ostnice”, „Miłachowo”.

2. Cel zamówienia

Celem zamówienia jest realizacja działań z zakresu ochrony czynnej w sposób zgodny z obowiązującymi aktami prawnymi (planami ochrony rezerwatów lub zadaniami ochronnymi) oraz indywidualnymi potrzebami ochronnymi na poszczególnych siedliskach w obiektach.

3. Lokalizacja

Szczegółowa lokalizacja w Opisie Obszaru Działań.

4. Zakres prac

Zakres prac przewidzianych w ww. rezerwach w zakresie dotyczącym ochrony muraw kserotermicznych przedstawia tabela:

Rezerwat	Zakres prac przewidziany w projekcie	Termin realizacji
Biała Góra	Wypas owiec	II-III kwartał 2018-2020
	Koszenie niedojadów	III-IV kwartał 2018-2020
Kwidzyńskie Ostnice	Wypas owiec	II-III kwartał 2018-2020
	Koszenie odrośli, niedojadów	III-IV kwartał 2018-2020
Miłachowo	Wypas owiec	II-III kwartał 2018-2020
	Koszenie odrośli, niedojadów	III-IV kwartał 2018-2020

Szczegółowy opis planowanych działań:

1) Rezerwat przyrody „Miłachowo”:

- a) określenie potrzeb i sposobów prowadzenia wypasu przed jego rozpoczęciem oraz przed rozpoczęciem wykonywania pozostałych działań ochronnych w rezerwacie (2018);
- b) konsultacje w zakresie sposobu usuwania odrośli tarniny i innych gatunków roślin obcych dla siedlisk murawowych (2018-2020);
- c) kontrola wypasu zwierząt w latach 2018-2020 (ewentualna korekta sposobu wypasu, wskazanie wydzielonych kwater, późniejszy dobór odpowiedniej obsady);
- d) monitorowanie wypasanych powierzchni pod kątem porostu ich ciepłolubnymi gatunkami roślin (wykonanie zdjęć fitosocjologicznych);

2) Rezerwat przyrody „Kwidzyńskie Ostnice”:

- a) weryfikacja i ew. korekta dotychczasowego sposobu prowadzenia działań ochronnych (2018);
 - b) kontrola wypasu zwierząt w latach 2018-2020 (ewentualna korekta sposobu wypasu, wskazanie wydzielonych kwater, późniejszy dobór odpowiedniej obsady);
 - c) monitoring ostnicy Jana;
 - d) monitoring rozprzestrzeniania się gatunku inwazyjnego - trzcinnika piaskowego i zaproponowanie rozwiązań mających na celu jego eliminację;
 - e) monitorowanie wypasanych powierzchni pod kątem porostu ich ciepłolubnymi gatunkami roślin (wykonanie zdjęć fitosocjologicznych);
- 3) Rezerwat przyrody „Biała Góra”:
- a) weryfikacja i ew. korekta dotychczasowego sposobu prowadzenia działań ochronnych (2018);
 - b) kontrola wypasu zwierząt w latach 2018-2020 (ewentualna korekta sposobu wypasu, wskazanie wydzielonych kwater, późniejszy dobór odpowiedniej obsady);
 - c) monitorowanie wypasanych powierzchni pod kątem porostu ich ciepłolubnymi gatunkami roślin (wykonanie zdjęć fitosocjologicznych);

5. Obowiązki eksperta

- 1) udział w opracowaniu harmonogramu wypasu i pozostałych działań ochronnych;
- 2) bieżący nadzór merytoryczny nad poprawnością realizacji działań ochronnych zgodnych z potrzebami ochronnymi na poszczególnych siedliskach we wszystkich ww. rezerwach przyrody, w szczególności:
 - a) kontrola wypasu owiec (w latach 2018-2020) i ewentualna jego korekta w zależności od potrzeb;
 - b) kontrola pozostałych działań ochronnych związanych z eliminacją gatunków inwazyjnych i obcych siedliskowo m.in. trzcinnik piaskowy i śliwa tarnina;
- 3) opracowywanie wniosków dotyczących realizacji działań ochronnych (sposobu i zakresu prac oraz ewentualnej ich korekty);
- 4) współpraca z osobami realizującymi projekt;
- 5) przygotowanie okresowych raportów z osiągniętych efektów (po każdym sezonie wypasu) oraz konsultacje przy redagowaniu sprawozdań merytorycznych niezbędnych dla jednostki finansującej;
- 6) współpraca merytoryczna przy przygotowaniu tekstów i opracowań na potrzeby realizacji projektu (publikacje, artykuły prasowe);
- 7) przestrzeganie procedur związanych z realizacją projektu;
- 8) prowadzenie dokumentacji merytorycznej projektu dotyczącej działań wynikających z obowiązków eksperta;

Wykonawca zobowiązany jest do ścisłej współpracy z Zamawiającym w trakcie realizacji przedmiotu zamówienia, rozumianej jako dostępność Wykonawcy poprzez kontakt telefoniczny, mailowy oraz, w razie potrzeby, osobisty (w siedzibie Zamawiającego lub w siedzibie Partnera projektu – RDOŚ w Gdańsku).

Wymiar czasu pracy średnio 38 godzin w miesiącu, przy czym liczba godzin w danym miesiącu jest uzależniona od potrzeb Zamawiającego.

Wykonawca zostanie zobowiązany do przedkładania pisemnego sprawozdania ze zrealizowanych działań i godzin pracy, i składanie jej do koordynatora projektu, w terminie, który zostanie ustalony po rozpoczęciu świadczenia usług.

Rozliczenie za wykonane usługi będzie następowało raz na kwartał, na podstawie rachunków/faktur dostarczonych przez Wykonawcę. Podstawą do wystawienia rachunku/faktury jest zatwierdzona przez Zamawiającego sprawozdania za dany kwartał.

W przypadku osób fizycznych wykonujących działalność gospodarczą, niezatrudniających pracowników lub niezawierających umów ze zleceniobiorcami oraz osób fizycznych niewykonujących działalności gospodarczej, warunki płatności będą uwzględniać wymagania wynikające z przepisów ustawy z dnia 10 października 2002 r. o minimalnym wynagrodzeniu za pracę (tekst jedn. Dz.U. z 2017 r., poz. 847) oraz rozporządzenia Rady Ministrów z dnia 12 września 2017 r. (Dz.U. z 2017 r. poz. 1747).

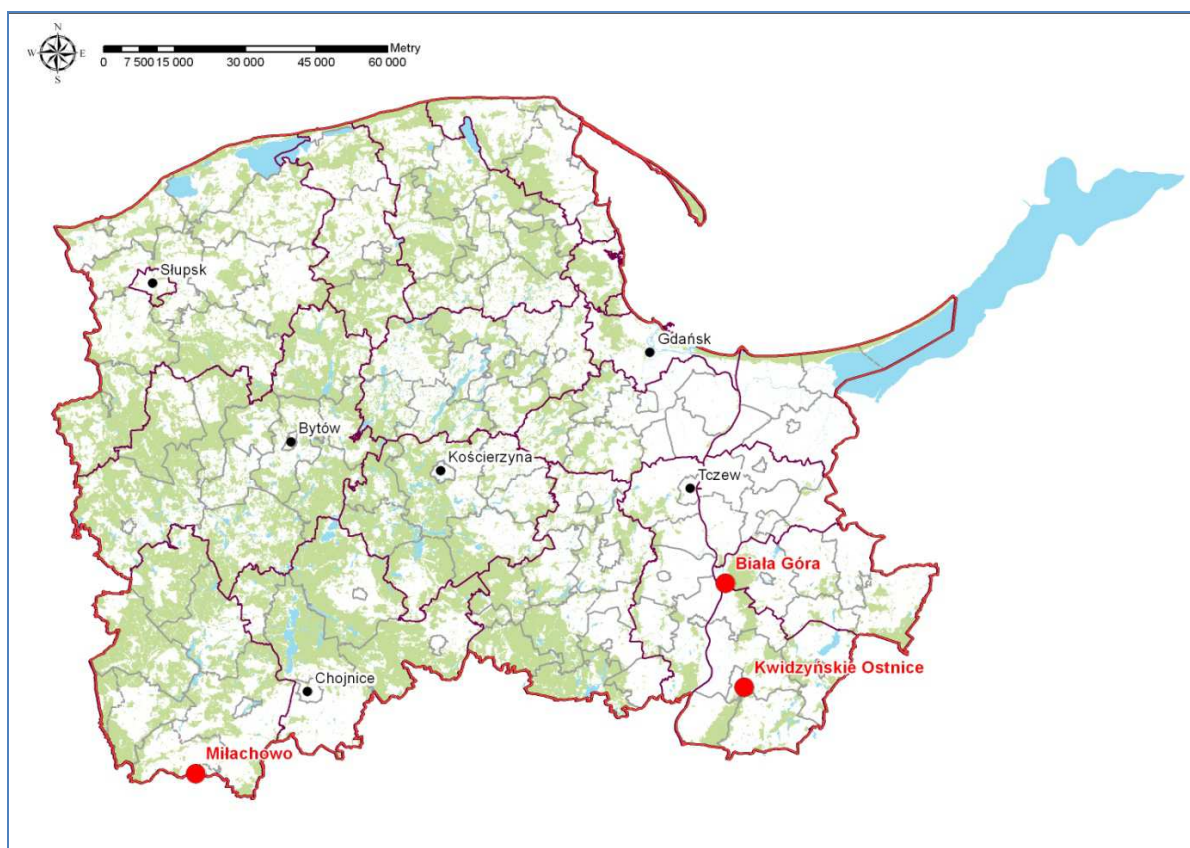
6. Termin realizacji

Od dnia podpisania umowy do 31.12.2020 r.

Z uwagi na charakter działań ochronnych, prowadzonych w ramach projektu, niezbędna jest kontynuacja nadzoru eksperta przez cały okres realizacji projektu.

7. Opis obszaru działań

Położenie rezerwatów przedstawia mapa:



Lp.	Rezerwat	Położenie	
		nadleśnictwo/obręb leśny/oddział	powiat/gmina/działka ewidencyjna
1.	Biała Góra	Kwidzyn/Ryjewo/123g	sztumski/Sztum/123/3
2.	Kwidzyńskie OstnICE	Kwidzyn/Kwidzyn/2g i 2d	kwidzyński/Kwidzyn/2/1
3.	Miłachowo	nie dotyczy	człuchowski/Debrzno/781

Rezerваты przyrody „Kwidzyńskie OstnICE” i „Biała Góra” są położone w bliskiej odległości od siebie - ok. 30 km. Rezerwat Miłachowo znajduje się na krańcach województwa pomorskiego (140 km od Kwidzyna, 160 km od Gdańska).

1) Rezerwat przyrody „Biała Góra”

Rezerwat przyrody „Biała Góra” znajduje się w miejscowości Biała Góra w powiecie sztumskim na zboczach doliny Wisły. Powierzchnia rezerwatu wynosi 3,47 ha. Rezerwat został powołany zarządzeniem Ministra Leśnictwa i Przemysłu Drzewnego z dnia 5 października 1968 r. w sprawie uznania za rezerwat przyrody. Działania ochronne w rezerwacie są wykonywane na podstawie obowiązującego planu ochrony (rozporządzenie Nr 1/07 Wojewody Pomorskiego z dnia 4 stycznia 2007 r. w sprawie ustanowienia planu ochrony dla rezerwaty przyrody „Biała Góra”. Od kilku lat na terenie rezerwatu Nadleśnictwo Kwidzyn prowadzi wykaszanie muraw, w roku 2016 rozpoczęto wypas zwierząt na terenie rezerwatu oraz na obszarze przyległym, planowanym do włączenia w granice rezerwatu. Całkowita powierzchnia objęta powyższymi działaniami to ok. 1 ha.

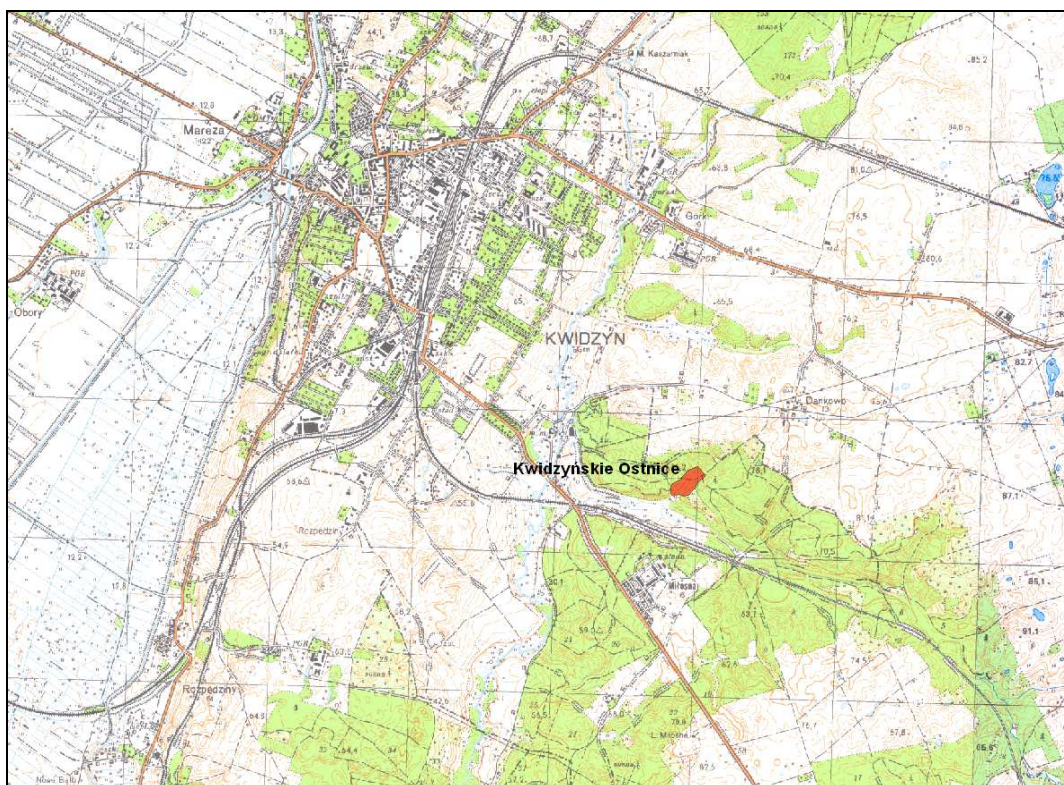


2) Rezerwat przyrody „Kwidzyńskie Ostnice”

Rezerwat położony jest w obrębie miasta Kwidzyn, w pobliżu ogródków działkowych, w lesie. Jest to miejsce często odwiedzane przez mieszkańców. Rezerwat został powołany w roku 1966 zarządzeniem Ministra Leśnictwa i Przemysłu Drzewnego z dnia 29 grudnia 1966 roku i powiększony w roku 2006 na mocy rozporządzenia Nr 1/2005 Wojewody Pomorskiego z dnia 12 stycznia 2005 r. Powierzchnia rezerwatu wynosi 2,56 ha. Celem ochrony jest zachowanie stanowiska ostnicy Jana *Stipa joannis* na północnej granicy zasięgu oraz rzadkich i chronionych gatunków roślin, zwierząt i zbiorowisk murawowych.

Obszar rezerwatu jest w większości zalesiony. W ciągu ostatnich kilku lat w rezerwacie wykonywano koszenie ręczne (z usuwaniem trzcinnika piaskowego), a w roku 2015 wykonano dodatkowo kompleksową wycinkę krzewów przyczyniających się do sukcesji muraw. Od roku 2016 rozpoczął się wypas zwierząt - owiec i kóz na terenie rezerwatu. Po zakończeniu wypasu dodatkowo wykonuje się wykaszanie niedojadów.

Działania ochronne wykonywane były do tej pory na podstawie planu ochrony ustanowionego w roku 2007. Obecnie dalsze działania będą wykonywane na podstawie obowiązującego planu ochrony dla rezerwatu przyrody „Kwidzyńskie Ostnice” (Dz. Urz. Woj. Pom. z 2016, poz. 2553).



3) Rezerwat przyrody „Miłachowo”

Rezerwat przyrody położony jest w powiecie człuchowskim, na krańcach województwa pomorskiego w gminie Debrzno. Właścicielem gruntów jest gmina. Rezerwat został powołany zarządzeniem Ministra Leśnictwa i Przemysłu Drzewnego z dnia 10 listopada 1976 r. w sprawie uznania za rezerwat przyrody.

Jest to rezerwat w którym do tej pory nie prowadzono wypasu zwierząt. Powierzchnia rezerwatu wynosi 3,7 ha.

Ze względu na postępującą sukcesję drzew i krzewów na terenie rezerwatu od trzech lat prowadzi się corocznie intensywne zabiegi usuwania tarniny i innych niepożądanych krzewów oraz roślin zielnych. W roku 2018 planowany jest pierwszy wypas zwierząt w rezerwacie.

