



Krajowy Program Czyste Powietrze

Program „Czyste powietrze”

Już wkrótce !

Cel programu

Poprawa efektywności energetycznej i zmniejszenie emisji pyłów i innych zanieczyszczeń do atmosfery **przez istniejące lub nowo budowane budynki mieszkalne**

Beneficjenci

Beneficjentami są **osoby fizyczne** posiadające prawo własności lub będący współwłaścicielem budynku

Budżet

103 mld zł na lata 2018-2029
w formie bezzwrotnej: **63,3 mld zł**;
w formie zwrotnej: **39,7 mld zł**.

Forma dofinansowania

- Dotacja;**
- Pożyczka;**
- Dotacja z pożyczką.**
- ❖ Nabór wniosków prowadzony w trybie ciągłym.

Program „Czyste powietrze”

Intensywność dofinansowania

Grupa	Kwota miesięcznego dochodu netto / osoba [zł]	Dotacja (procent kosztów kwalifikowanych przewidzianych do wsparcia dotacyjnego)	Pożyczka	
			uzupełnienie do wartości dotacji	pozostałe koszty kwalifikowane
1	2	3	4	5
I	do 600	do 90%	do 10%	do 100%
II	601 - 800	do 80%	do 20%	do 100%
III	801 - 1000	do 70%	do 30%	do 100%
IV	1001 - 1200	do 60%	do 40%	do 100%
V	1201 - 1400	do 50%	do 50%	do 100%
VI	1401 – 1600	do 40%	do 60%	do 100%
VII	Powyżej 1600	Do 32%	do 68%	do 100%

- 1) Dotacja może być wypłacana zarówno po zrealizowaniu etapu (protokół odbioru częściowego) jak i całości przedsięwzięcia (protokół odbioru końcowego). We wniosku o płatność możliwe jest wskazanie rachunku bankowego wykonawcy, na które będą wypłacane środki dotacyjne lub pożyczkowe.
- 2) Koszty kwalifikowane, przekraczające koszty określone w kolumnach 3 i 4 oraz koszty instalacji fotowoltaicznej i kolektorów słonecznych mogą zostać dofinansowane w 100% w formie pożyczki.
- 3) Intensywność dofinansowania jest określona na podstawie kwoty miesięcznego dochodu określonej we wniosku o dofinansowanie.

Program „Czyste powietrze”

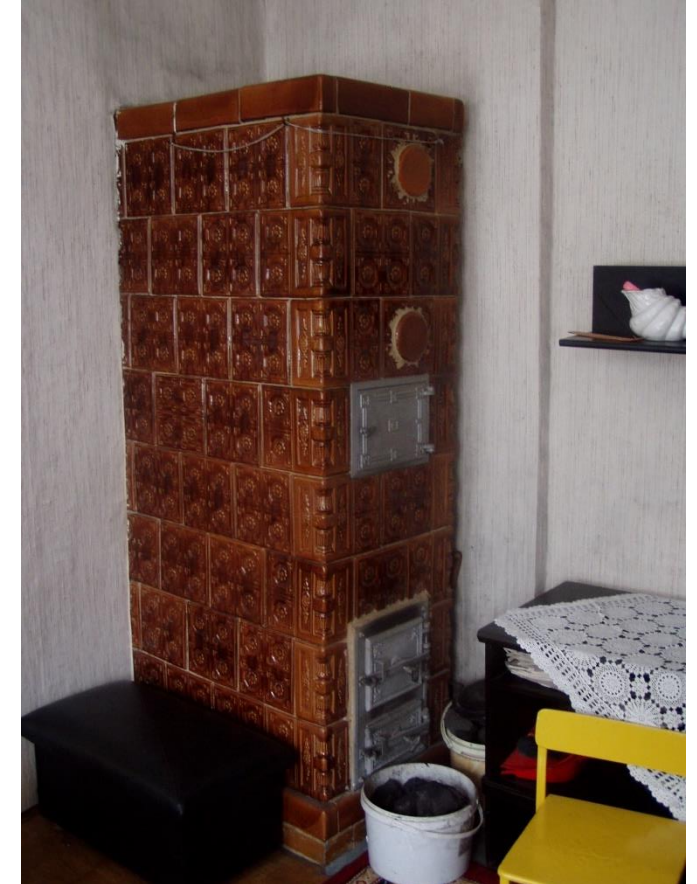
Warunki dofinansowania

- Minimalna wartość kosztów kwalifikowanych wynosi **7 tys. zł**
- Limity finansowania dotacyjnego: maksymalne koszty kwalifikowane przewidziane do wsparcia dotacyjnego – **do 53 tys. zł**
- Oprocentowanie zmienne pożyczki wynosi nie więcej WIBOR 3M + 70 pkt bazowych **nie mniej niż 2% w skali roku**
- Planowany okres spłaty pożyczki: **do 15 lat**
- Planowana karencja w spłacie: **do 6 miesięcy**
- Okres realizacji przedsięwzięcia: **do 24 miesięcy od daty zawarcia umowy o dofinansowanie, lecz nie później, niż do 30.06.2029 r.**

Program „Czyste powietrze”

Wniosek o dofinansowanie

- Program jest przeznaczony dla **osób fizycznych**
- Wnioski beneficjentów są przyjmowane i rozpatrywane przez właściwe terytorialnie wojewódzkie fundusze ochrony środowiska i gospodarki wodnej (wfośigw). Środki będą udostępniane przez Narodowy Fundusz Ochrony Środowiska i Gospodarki Wodnej na podstawie umowy zawartej z poszczególnymi wfośigw.
- Terminy, sposób składania wniosków i ich rozpatrywania są określone w ogłoszeniu o naborze, które jest zamieszczone na stronie internetowej www.nfosigw.gov.pl oraz stronie internetowej właściwego wfośigw.



Program „Czyste powietrze”

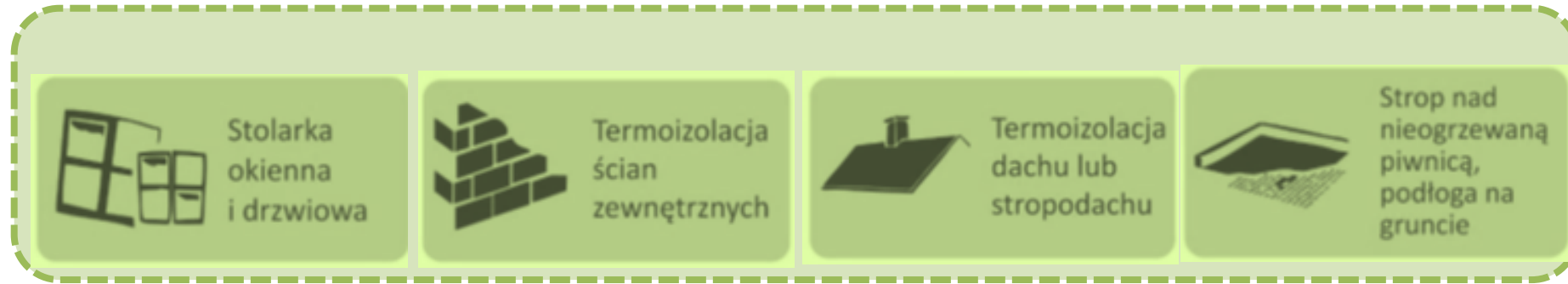
Koszty kwalifikowane

Okres kwalifikowalności kosztów: **od 01.01.2018 r. do 30.06.2029 r.** (*warunek: przedsięwzięcie nie zostało zakończone do dnia złożenia wniosku o dofinansowanie*)

- ❑ Wymiana indywidualnego źródła ciepła opalanego węglem jedynie w sytuacji, gdy podłączenie do sieci ciepłowniczej na danym obszarze nie jest możliwe lub nie jest uzasadnione ekonomicznie (w przypadku kotła węglowego również sieci gazowej) – **zadanie obligatoryjne!**
- ❑ Prace termomodernizacyjne w budynkach mieszkalnych oraz wykonanie niezbędnej dokumentacji takiej jak:
 - Wykonanie audytu energetycznego budynku (opcjonalnie);
 - Wykonanie branżowej dokumentacji projektowej;
- ❑ Powierzchnia zajmowana pod działalność gospodarczą w budynku nie stanowi kosztu kwalifikowanego;



Program „Czyste powietrze”



Program „Czyste powietrze”

Maksymalny jednostkowy poziom kosztów kwalifikowalnych pojedynczego elementu przedsięwzięcia

Nazwa elementu przedsięwzięcia	Jednostka	Maksymalny jednostkowy koszt kwalifikowany na jeden budynek
audyt energetyczny	szt.	do 1 000 zł
dokumentacja projektowa związana z modernizacją, przebudową dachu (części konstrukcyjnych dachu) wraz z dociepleniem	szt.	do 1 000 zł
dokumentacja projektowa modernizacji instalacji wewnętrznych oraz wymiany źródła ciepła	szt.	do 1 000 zł
ekspertyza ornitologiczna i chiropterologiczna	szt.	do 500 zł

Nazwa elementu przedsięwzięcia	Jednostka	Maksymalny jednostkowy koszt kwalifikowany
ocieplenie przegród budowlanych oraz uzasadnione prace towarzyszące	m ² powierzchni przegrody	do 150 zł
wymiana stolarki zewnętrznej w tym: okien, okien połaciowych, drzwi balkonowych, powierzchni przezroczystych nieotwieralnych	m ² powierzchni	do 700 zł
wymiana drzwi zewnętrznych	m ² powierzchni	do 800 zł

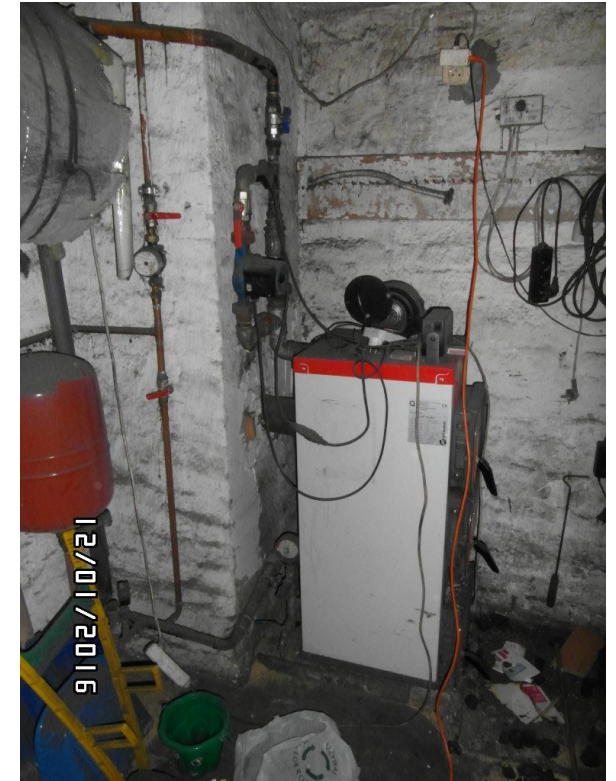
Program „Czyste powietrze”

Maksymalny jednostkowy poziom kosztów kwalifikowalnych pojedynczego elementu przedsięwzięcia (**)

Nazwa elementu przedsięwzięcia	Jednostka	Maksymalny jednostkowy koszt kwalifikowany na jeden budynek (*)
instalacje wewnętrzne ogrzewania i ciepłej wody użytkowej	zestaw	do 10 000 zł
wentylacja mechaniczna wraz z odzyskiem ciepła	zestaw	do 10 000 zł
kotły na paliwo stałe biomasa / węgiel wraz z systemem odprowadzania spalin	zestaw	do 20 000 / 10 000 zł
węzeł cieplny	zestaw	do 10 000 zł
system ogrzewania elektrycznego	zestaw	do 10 000 zł
kotły gazowe kondensacyjne wraz z systemem odprowadzania spalin	zestaw	do 20 000 zł
pompy ciepła na cele c.o. oraz c.o. i c.w.u.	zestaw	do 30 000 zł

(*) Koszty przekraczające wyżej określone limity stanowią koszt niekwalifikowany

(**) Koszty są określone z zastrzeżeniem, że maksymalna kwota dotacji nie będzie wyższa, niż 53 tys. zł.



Program „Czyste powietrze”

Maksymalny jednostkowy poziom kosztów kwalifikowalnych pojedynczego elementu przedsięwzięcia (**)

Nazwa elementu przedsięwzięcia	Jednostka	Maksymalny jednostkowy koszt kwalifikowany na jeden budynek (*)
kolektory słoneczne	zestaw	do 8 000 zł
mikroinstalacje fotowoltaiczna	zestaw	do 15 000 zł

Dofinansowanie wyżej wymienionych instalacji wyłącznie w formie pożyczki

Nazwa elementu przedsięwzięcia	Jednostka	Maksymalny jednostkowy koszt kwalifikowany na jeden budynek
przyłłącza i instalacje wewnętrzne gazowe (***)	zestaw	do 5 000 zł
przyłłącze ciepłe (***)	zestaw	do 10 000 zł
przyłłącze i instalacje wewnętrzne elektroenergetyczne (***)	zestaw	do 8 000 zł

(*) Koszty przekraczające wyżej określone limity stanowią koszt niekwalifikowany

(**) Koszty są określone z zastrzeżeniem, że maksymalna kwota dotacji nie będzie wyższa, niż 53 tys. zł.

(***) Uzasadnione zmiany instalacji, element jest rozpatrywany jako towarzyszący.

Program „Czyste powietrze”

Ważne informacje

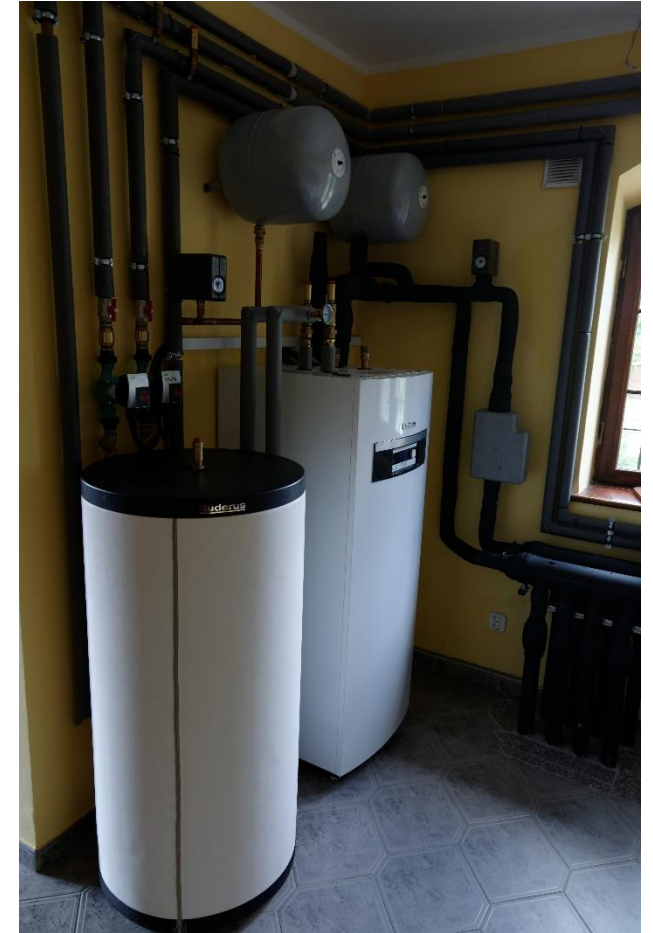
- Przedsięwzięcie nie może być realizowane na nieruchomościach wykorzystanych sezonowo (np. domki letniskowe)
- Gdy w domu mieszkalnym jest prowadzona działalność gospodarcza, wysokość kosztów kwalifikowanych będzie pomniejszona proporcjonalnie do powierzchni zajmowanej pod działalność gospodarczą
- Montowane kotły na paliwo stałe muszą spełniać wymogi klasy 5 (muszą posiadać certyfikat zgodności z normą PN-EN 303-5:2012)
- Modernizowane przegrody (np. ściany, okna, drzwi) muszą spełniać normy określone w Warunkach Technicznych, obowiązujących od 31.12.2020 r.



Program „Czyste powietrze”

Ważne informacje

- W przypadku istniejących jednorodzinnych budynków mieszkalnych rodzaj przedsięwzięć to:
 - ❑ wymiana źródła ciepła starej generacji opalanych węglem (c.o. lub c.o. i c.w.u),
 - ❑ oraz **dodatkowe** działania termomodernizacyjne wraz zastosowaniem odnawialnych źródeł energii cieplnej i elektrycznej.
- W przypadku **nowobudowanych** budynków do kosztów kwalifikowanych zalicza się **wyłącznie** koszty zakupu i montażu źródeł ciepła
- Dofinansowaniu nie podlegają przedsięwzięcia zakończone przed dniem złożenia wniosku o dofinansowanie



Program „Czyste powietrze”

Wykaz dodatkowych dokumentów do wniosku

- 1) Dokumenty potwierdzające prawo własności nieruchomości, jeżeli we wniosku nie podano informacji na temat numeru księgi wieczystej;
- 2) Kopia zgłoszenia zamiaru wykonania prac budowlanych wraz z oświadczeniem, że właściwy organ architektoniczno-budowlany nie wniósł sprzeciwu lub ostateczna decyzja pozwolenia na budowę – jeśli dotyczy;
- 3) Pozwolenia organu architektoniczno-budowlanego (jeśli dotyczy);
- 4) Dokumentacja fotograficzna odzwierciedlająca stan obiektu i urządzeń będących przedmiotem przedsięwzięcia na etapie składania wniosku;
- 5) Branżowa dokumentacja projektowa wykonana przez uprawnionego projektanta/ audyt energetyczny, ekspertyza ornitologiczna lub chiropterologiczna - jeśli zostały wykonane;
- 6) Oświadczenie o dochodach w ramach Programu Priorytetowego „Czyste Powietrze” wraz z dokumentami potwierdzającymi osiągnięte dochody



Program „Czyste powietrze”

Wykaz dokumentów do wypłaty dofinansowania

Dokumenty niezbędne do wypłaty transzy pożyczki:

- 1) protokół częściowego/końcowego odbioru przedsięwzięcia, oraz
- 2) dokumenty księgowe potwierdzające zakup materiałów lub usług w ramach przedsięwzięcia, wykaz umów z wykonawcami (jeśli zostały zawarte) oraz
- 3) dokumentacja fotograficzna odzwierciedlająca stan obiektu i urządzeń będących przedmiotem przedsięwzięcia,
- 4) dokument dokonanego przelewu lub inny dokument poświadczający opłacenie dowodów księgowych. (Dokument dołącza się w przypadku wniosku o wypłatę na rachunek beneficjenta.)



Program „Czyste powietrze”

Trwałość przedsięwzięcia

NFOŚiGW/WFOŚiGW dokonuje kontroli przedsięwzięć samodzielnie lub poprzez podmioty zewnętrzne w okresie trwałości.

Okres trwałości wynosi 3 lata od zakończenia przedsięwzięcia.



Dziękuję za uwagę



**Wojewódzki Fundusz
Ochrony Środowiska
i Gospodarki Wodnej
w Gdańsku**

Ul. Rybaki Górne 8
80-765 Gdańsk
58-743-18-00

www.wfos.gdansk.pl
fundusz@wfos.gdansk.pl
doradcy@wfos.gdansk.pl
Tel. 58-743-18-00