

## Szczegółowy opis przedmiotu zamówienia

### 1. Przedmiot zamówienia

Przedmiotem zamówienia jest ocena stanu populacji ostnicy Jana *Stipa joannis* w rezerwacie „Kwidzyńskie Ostnice” oraz wzmocnienie populacji ostnicy osobnikami pochodzącymi z innego naturalnego stanowiska.

Zakres prac w ramach zamówienia:

Lp.	Działanie	Termin wykonania
	<p>Dokonanie oceny stanu populacji ostnicy Jana (<i>Stipa joannis</i>) w rezerwacie przyrody „Kwidzyńskie Ostnice”.</p> <p>Ocena fitocenozy, w których występuje ostnica Jana, oraz w obrębie których można wprowadzić nowe okazy (wysiać nasiona lub posadzić sadzonki).</p> <p>W ramach oceny należy wykonać:</p> <ul style="list-style-type: none"> <li>• spis florystyczny</li> <li>• zdjęcia fitosocjologiczne</li> <li>• wskazać zagrożenia (w tym gatunki ekspansywne) oraz zaproponować sposób ich ograniczenia.</li> </ul> <p>Na podstawie przeprowadzonej analizy należy wyznaczyć stanowiska do wprowadzenia nowych okazów ostnicy Jana.</p> <p>Wykonawca przedstawi ocenę w formie raportu.</p>	maj 2020
	<p>Zbiór do 200 nasion ostnicy Jana (w każdym roku) ze stanowiska naturalnego, zlokalizowanego poza rezerwatem „Kwidzyńskie Ostnice”. Stanowisko to powinno być położone możliwie najbliżej ww. rezerwatu i, o ile to możliwe, populacje na tych stanowiskach powinny być zbliżone pod względem genetycznym.</p>	maj-czerwiec 2020 oraz maj-czerwiec 2021
	<p>Wysiew ok. 80% nasion zebranych w 2020 r. na stanowiskach wyznaczonych w rezerwacie „Kwidzyńskie Ostnice”. Miejsca te należy oznaczyć w sposób uzgodniony z Zamawiającym.</p>	po zbiorze nasion, tj. czerwiec-wrzesień 2020 r.
	<p>Wysiew ok. 20% nasion zebranych w 2020 r. do doniczek. Uprawa sadzonek w doniczkach, aż do momentu ich wysadzenia do gruntu w rezerwacie „Kwidzyńskie Ostnice” w sezonie wegetacyjnym 2021 roku (maj-wrzesień 2021).</p> <p>Wykonawca musi zapewnić właściwe dla ostnicy warunki uprawy w zakresie właściwości gleby, nasłonecznienia, wilgotności podłoża, temperatury i innych czynników, które mogą decydować o prawidłowym rozwoju sadzonek.</p> <p>Miejsca metaplantacji należy oznaczyć w terenie. Dokładny termin wprowadzenia sadzonek do rezerwatu oraz sposób oznaczenia miejsc nasadzenia ostnicy należy uzgodnić z Zamawiającym.</p>	maj 2020-wrzesień 2021
	<p>Sporządzenie raportu dotyczącego realizacji części przedmiotu zamówienia przewidzianego na 2020 r.</p>	wrzesień 2020

	Wysiew nasion zebranych w 2021 r. na wyznaczonych stanowiskach w rezerwacie „Kwidzyńskie Ostnice”. Miejsca te należy oznaczyć w sposób uzgodniony z Zamawiającym.	maj-czerwiec 2021
	Dokonanie oceny efektów wykonanych działań oraz stanu populacji Ostnicy Jana ( <i>Stipa joannis</i> ) w rezerwacie przyrody „Kwidzyńskie Ostnice” – Wykonawca przedstawi ocenę w formie raportu.	lipiec-wrzesień 2021 przekazanie raportu – wrzesień 2021

## 2. Termin realizacji zamówienia

Od dnia zawarcia umowy do 30 września 2021 r.

## 3. Warunki wykonania prac

- 1) Wykonawca musi uzyskać stosowne zezwolenia regionalnej dyrekcji ochrony środowiska właściwej dla miejsc zbioru oraz wysiania nasion i posadzenia ostnicy Jana;
- 2) Nasiona zostaną zebrane ręcznie i będą przechowywane w pojemniku, który zabezpieczy je przed zniszczeniem i umożliwi bezpieczny transport do rezerwatu oraz miejsca, w którym część nasion zostanie wysiana do doniczek.
- 3) Wykonawca jest zobowiązany informować Zamawiającego o etapach zaawansowania prac oraz terminach ich odbioru oraz wszelkich nieprawidłowościach/utrudnieniach występujących podczas realizacji przedmiotu zamówienia.

## 4. Ochrona środowiska w trakcie realizacji zamówienia

W czasie prowadzonych prac Wykonawca ma obowiązek stosować przepisy dotyczące ochrony środowiska, w szczególności przepisy obowiązujące na terenach rezerwatów przyrody oraz dotyczące gatunków objętych ochroną prawną.

## 5. Informacje na temat rezerwatu

Rezerwat „Kwidzyńskie Ostnice” zlokalizowany jest w województwie pomorskim, w obrębie miasta Kwidzyn, dz. ewid. nr 2/1, na terenie Lasów Państwowych w zarządzie Nadleśnictwa Kwidzyn (wydzielenie 2d, 2g leśnictwa Miłosna).

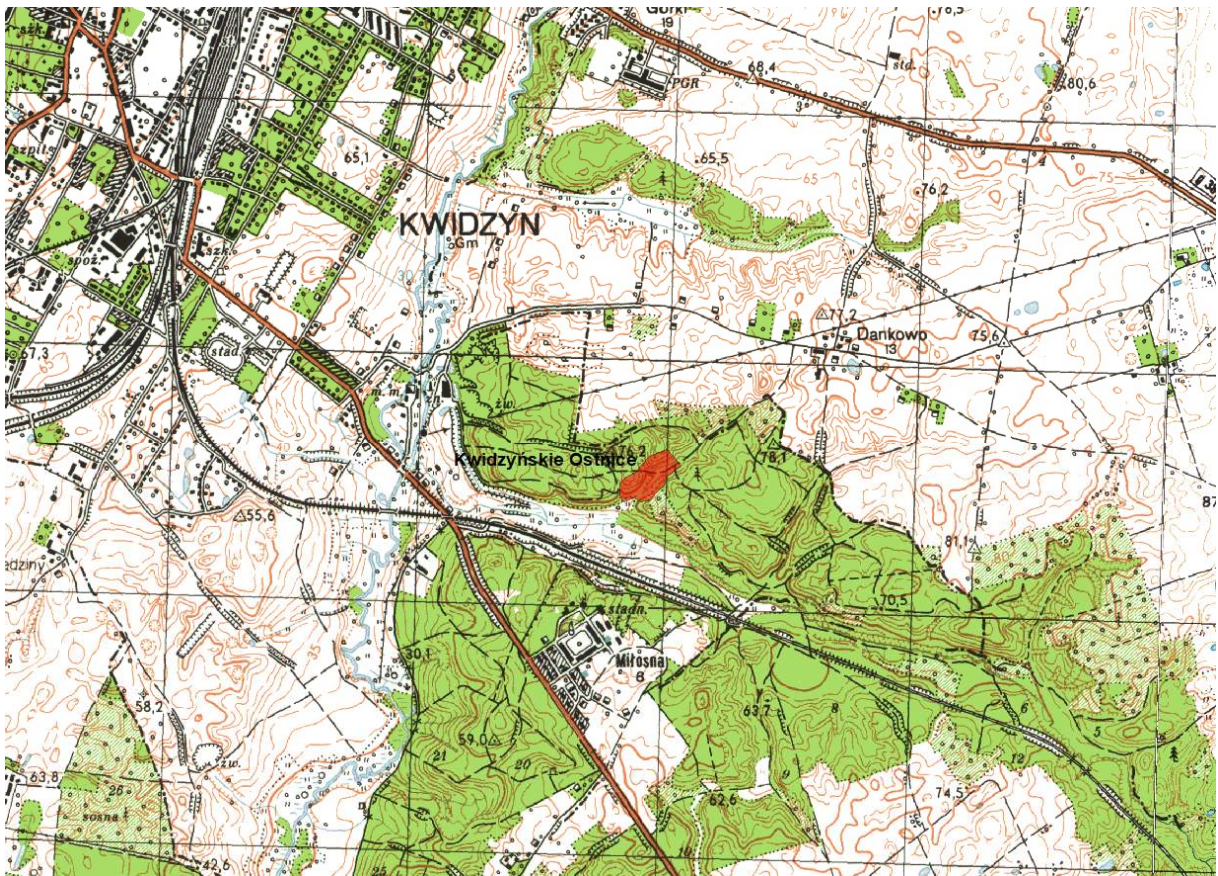
Rezerwat „Kwidzyńskie Ostnice” został utworzony zarządzeniem Ministra Leśnictwa i Przemysłu Drzewnego z dnia 29 grudnia 1966 roku (MP z 1967 Nr 8 poz. 44). Obejmował on wówczas wzgórze z ostnicą Jana *Stipa joannis* o powierzchni 0,2 ha. W 2005 r. powiększono obszar rezerwatu do 2,56 ha na mocy rozporządzenia Nr 1/2005 Wojewody Pomorskiego z dnia 12 stycznia 2005 r. w sprawie rezerwatu przyrody „Kwidzyńskie Ostnice” (Dz. Urz. Woj. Pom. nr 5 poz. 101). Jako cel ochrony określono „zachowanie stanowiska ostnicy Jana (*Stipa joannis*) na północnej granicy zasięgu oraz rzadkich i chronionych gatunków roślin, zwierząt i zbiorowisk murawowych”.

Niewielki obszar rezerwatu (2,56 ha) w większości jest zalesiony. Murawy kserotermiczne oraz otwarte powierzchnie po usunięciu drzewostanu, na których planuje się odtworzenie muraw, zajmują powierzchnię około 1 ha. Do roku 2007 niezalesione było tylko wzgórze ze stanowiskiem ostnicy Jana. Od roku 2007 następuje stopniowe usuwanie drzewostanu otaczającego otwarte powierzchnie rezerwatu, na których występują obecnie murawy ze związku *Festuco-Stipion* oraz zbiorowiska porębowe z klasy *Epilobietea angustifolii*. Pomimo niezbyt dobrego stanu zachowania muraw, występują na nich, oraz

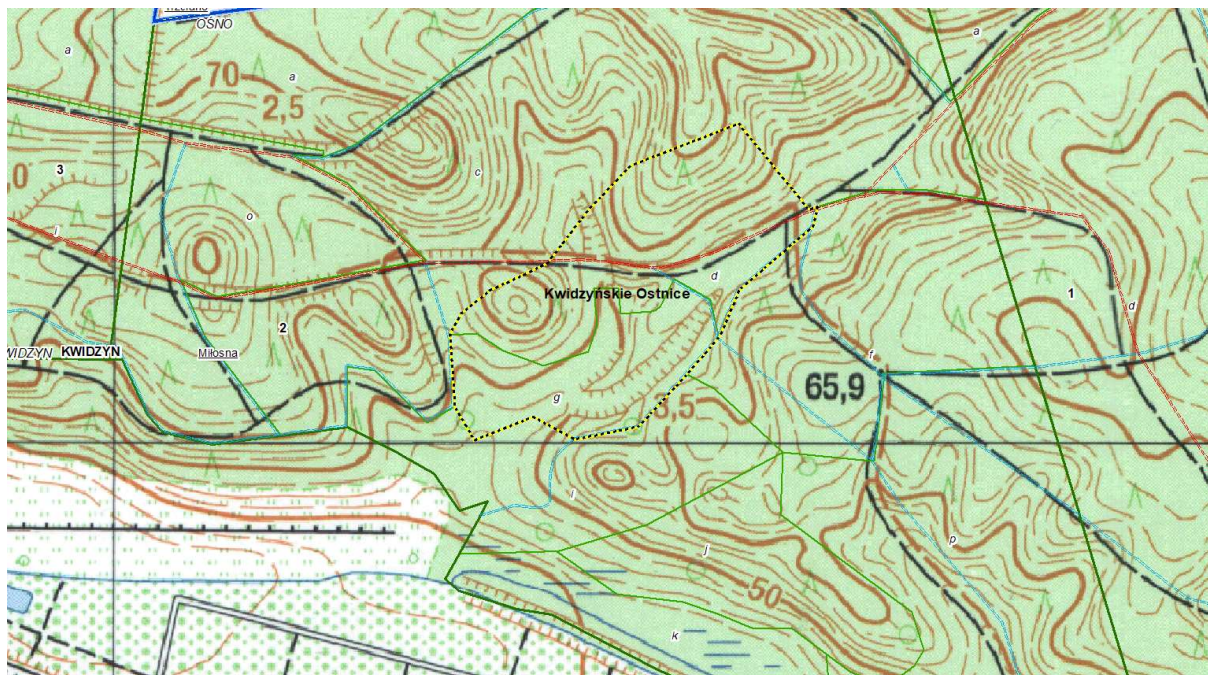
rzadziej w fitocenozach porębowych, cenne gatunki roślin, m.in. : ostnica Jana *Stipa joannis*, pięciornik skalny *Potentilla rupestris*, pięciornik biały *Potentilla alba*, driakiew żółtawa *Scabiosa ochroleuca*, tymotka Boehmera *Phleum phleoides*.

Od roku 2016 w rezerwacie wykonywany jest wypas zwierząt (głównie owiec). Wypas obejmuje całą „otwartą” powierzchnię oraz fragmenty zbocza o południowo-wschodniej ekspozycji z luźnym drzewostanem sosnowo-lipowym. Pomimo wykonywanych działań ochronnych, m.in. wypasu owiec, nie zauważono zwiększenia liczebności populacji ostnicy Jana. Wypas zwierząt przyczynił się natomiast do poprawy warunków siedliskowych w rezerwacie, m.in. stworzenia mikrosiedlisk z odsłoniętą powierzchnią gleby, na których można posadzić sadzonki lub wysiać nasiona ostnicy.

Lokalizację rezerwatu przedstawiają zamieszczone poniżej mapy:



Mapa 1



Mapa 2