

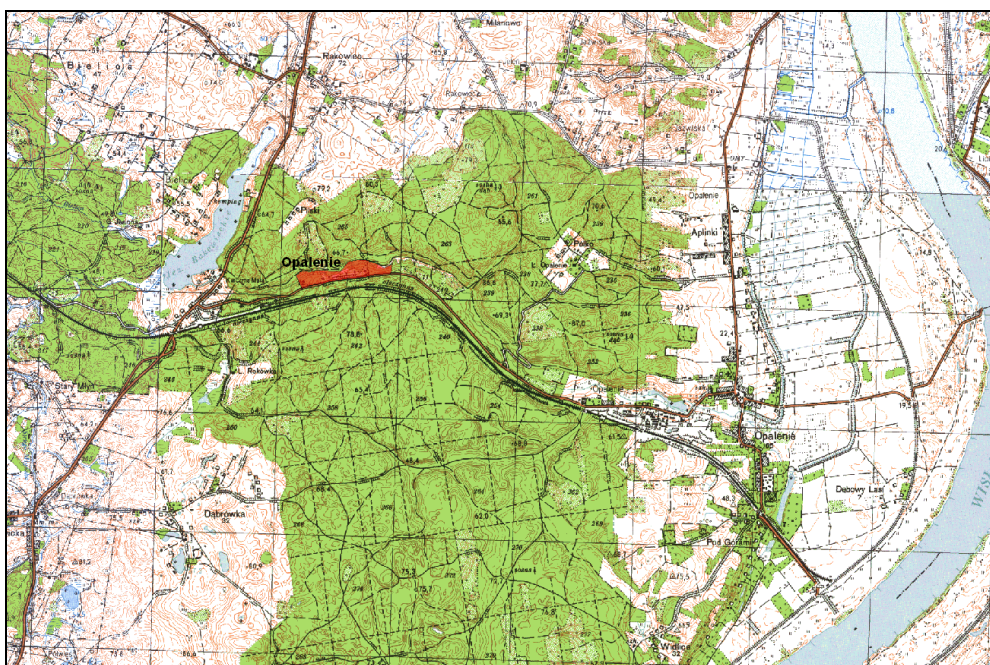
Szczegółowy opis przedmiotu zamówienia

1. Przedmiot zamówienia:

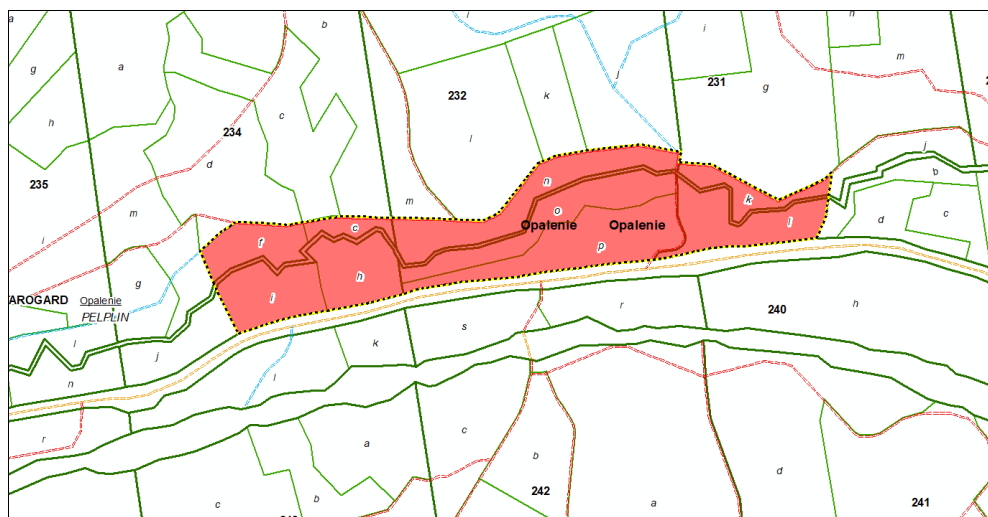
Przedmiotem zamówienia jest opracowanie i dostarczenie Zamawiającemu raportu dotyczącego stanu populacji groszku wielkoprzylistkowego (*Lathyrus pisiformis*), występującego w rezerwacie przyrody Opalenie oraz w pasie drogowym drogi gminnej, przebiegającej wzdłuż południowej granicy rezerwatu.

2. Lokalizacja:

Rezerwat Opalenie zlokalizowany jest w gminie Gniew, ok. 3 km na WWN od miejscowości Opalenie, na terenie będącym w zarządzie Nadleśnictwa Starogard (oddziały 231 k, l, 232 n, o, p, 233 c – część, f, h, i; Rysunki 1 i 2).



Rysunek 1. Lokalizacja rezerwatu przyrody Opalenie.



Rysunek 2. Lokalizacja rezerwatu przyrody Opalenie.

Groszek wielkoprzylistkowy występuje w rezerwacie Opalenie oraz w pasie drogowym drogi gminnej na odcinku sąsiadującym z rezerwatem od strony południowej.

3. Opis przedmiotu badań:

Groszek wielkoprzylistkowy *Lathyrus pisiformis*, gatunek objęty ochroną ścisłą (wymagający ochrony czynnej) oraz ujęty w Polskiej czerwonej księdze roślin z kategorią VU (narażony) występuje w Polsce na kilku stanowiskach, w tym na jednym w województwie pomorskim. Stanowisko pomorskie zlokalizowane jest w gminie Gniew, w pasie drogowym drogi gminnej, wzdłuż rezerwatu „Opalenie” oraz w rezerwacie „Opalenie”. Populacja groszku występująca na tym stanowisku obejmuje około 20% populacji krajowej.

Liczebność populacji na stanowisku w pasie drogowym drogi gminnej, przebiegającej wzdłuż południowej granicy rezerwatu waha się w granicach od około 120 do 442 osobników (w 2019 r.). W dużym stopniu wielkość ta jest uzależniona od prac wykonywanych na poboczu drogi, służących jej utrzymaniu i zapewnieniu bezpieczeństwa, jak też od warunków pogodowych. Dla zachowania stanowiska groszku oraz zapewnienia bezpieczeństwa użytkowników drogi publicznej konieczne jest podjęcie działań mających na celu stopniowe przemieszczenie części populacji narażonej na zniszczenie z pasa drogowego do rezerwatu.

Groszek był przesadzany z pobocza drogi do rezerwatu w latach: 2015, 2017 i 2019. Za każdym razem przesadzono około 50 osobników, w kilku dużych kępach. Właściwa pielęgnacja po przesadzeniu (przede wszystkim podlewanie) zapewnia znaczną przeżywalność przesadzonej populacji.

4. Zakres prac:

W ramach realizacji przedmiotu zamówienia należy:

- 1) ocenić liczebność populacji groszku w rezerwacie „Opalenie” oraz w pasie drogowym drogi gminnej na odcinku sąsiadującym z rezerwatem od strony południowej oraz po przeciwnej stronie drogi (południowy skraj drogi), co najmniej w dwóch terminach: maj i czerwiec (lipiec) 2020 r.;
- 2) określić uproszczoną strukturę wiekową populacji;
- 3) ocenić efektywność wykonanych dotychczas zabiegów: liczbę i stan zdrowotny wszystkich osobników groszku, które zostały przesadzone do rezerwatu w latach: 2015, 2017 i 2019;
- 4) ocenić warunki siedliskowe na stanowiskach, na które został przesadzony groszek w latach: 2015, 2017 i 2019, tj. w wydzieleniach 234h, 234i, 232p:
 - a) pH gleby;
 - b) światło;
 - c) obecność gatunków konkurencyjnych dla groszku.

5. Termin realizacji zamówienia:

Od dnia podpisania umowy **do 30 września 2020 r.**

6. Warunki wykonania zamówienia:

Raport o stanie populacji groszku powinien zawierać:

- 1) zebrane dane przedstawione w formie pisemnej (papierowej i elektronicznej – na płycie CD);
- 2) mapę na podkładzie mapy leśnej lub topograficznej z zaznaczonymi miejscami (strefami) występowania groszku wielkoprzylistkowego w skali umożliwiającej identyfikację w terenie na podstawie wcześniej przeprowadzonych pomiarów GPS;
- 3) dane będące wynikiem inwentaryzacji załączone zostaną do dokumentacji w formie cyfrowych warstw wektorowych używanych w systemach informacji przestrzennej (GIS) – warstwy .shp oraz na mapie na odpowiednim podkładzie;
- 4) współrzędne punktów, w których dotychczas dokonano metaplantacji;
- 5) dokumentację fotograficzną obejmującą osobniki groszku (grupy przesadzonych okazów) przesadzone w latach 2015, 2017 i 2019 oraz wybrane osobniki i stanowiska w obrębie rezerwatu i pobocza drogi – min. 2 zdjęcia z każdego poletka i każdego, wybranego osobnika i stanowiska w obrębie rezerwatu i pobocza drogi;
- 6) oznakowanie zgodne z Wytocznymi w zakresie informacji i promocji projektów dofinansowanych w ramach Regionalnego Programu Operacyjnego Województwa Pomorskiego na lata 2014-2020 oraz logo Wojewódzkiego Funduszu Ochrony Środowiska i Gospodarki Wodnej w Gdańsku oraz Regionalnej Dyrekcji Ochrony Środowiska w Gdańsku – oznaczenia udostępni Zamawiający.